

**Муниципальное бюджетное дошкольное образовательное учреждение
Ойховский детский сад №3 «Колокольчик»**

ПРИКАЗ

15.11.2022г

п. Ойха

№ 139-ОД

**Об утверждении модели деятельности психолого
педагогической службы в МБДОУ Ойховский
детский сад №3 «Колокольчик»**

В соответствии с распоряжением Министерства образования Красноярского края от 13.05.2022 года №75-5968 «О психологической службе в системе образования Красноярского края», Законом «Об образовании в Российской Федерации» от 29 декабря 2012г. №273 – ФЗ; Концепцией развития психологической службы в системе общего образования и среднего профессионального образования в РФ на период до 2025 года, утвержденной Министерством просвещения РФ от 20.05.2022 г. № СК – 7/07вн.; Организационно – функциональной моделью психологической службы в системе образования Красноярского края, утвержденной Министерством образования Красноярского края от 11.05.2022г., приказом УО от 29.09.2022г. № 262/2 «Об утверждении Плана мероприятий по развитию муниципальной Психологической службы Курагинского района до 2025 года», приказом УО от 29.09. 2022г. №263/3 «Об утверждении Положения о муниципальной Психологической службе Курагинского района», приказом УО от 29.09.2022г. №262 «О создании муниципальной Психологической службы в системе образования Курагинского района», приказом УО от 11.11. 2022г. №328 «О внедрении моделей деятельности психолого – педагогических служб на уровне образовательных организаций»,

ПРИКАЗЫВАЮ:

1. Утвердить модель деятельности психолого – педагогической службы в МБДОУ Ойховский детский сад №3 «Колокольчик» (приложение №1)
2. Русовой А.М., секретарю, опубликовать Модель деятельности психолого – педагогической службы в МБДОУ Ойховский детский сад №3 «Колокольчик» в срок до 23.11.2022г.
3. Контроль над исполнением приказа оставляю за собой.

Заведующий МБДОУ Ойховский
детский сад №3 «Колокольчик»

_____ О.А Голубкова

Модель психолого – педагогической службы МБДОУ Ойховский детский сад №3 «Колокольчик»

1. Аналитика имеющихся ресурсов и дефицитов в МБДОУ Ойховский детский сад №3
«Колокольчик»

1.1. Характеристика кадрового состава

В психологическую службу МБДОУ Ойховский детский сад №3 «Колокольчик» входят:
старший воспитатель, педагог-психолог, воспитатели.

1.2. Характеристика детей в МБДОУ Ойховский детский сад №3 «Колокольчик» имеется
3 группы общеразвивающей направленности. Детей с ОВЗ на данный момент нет.

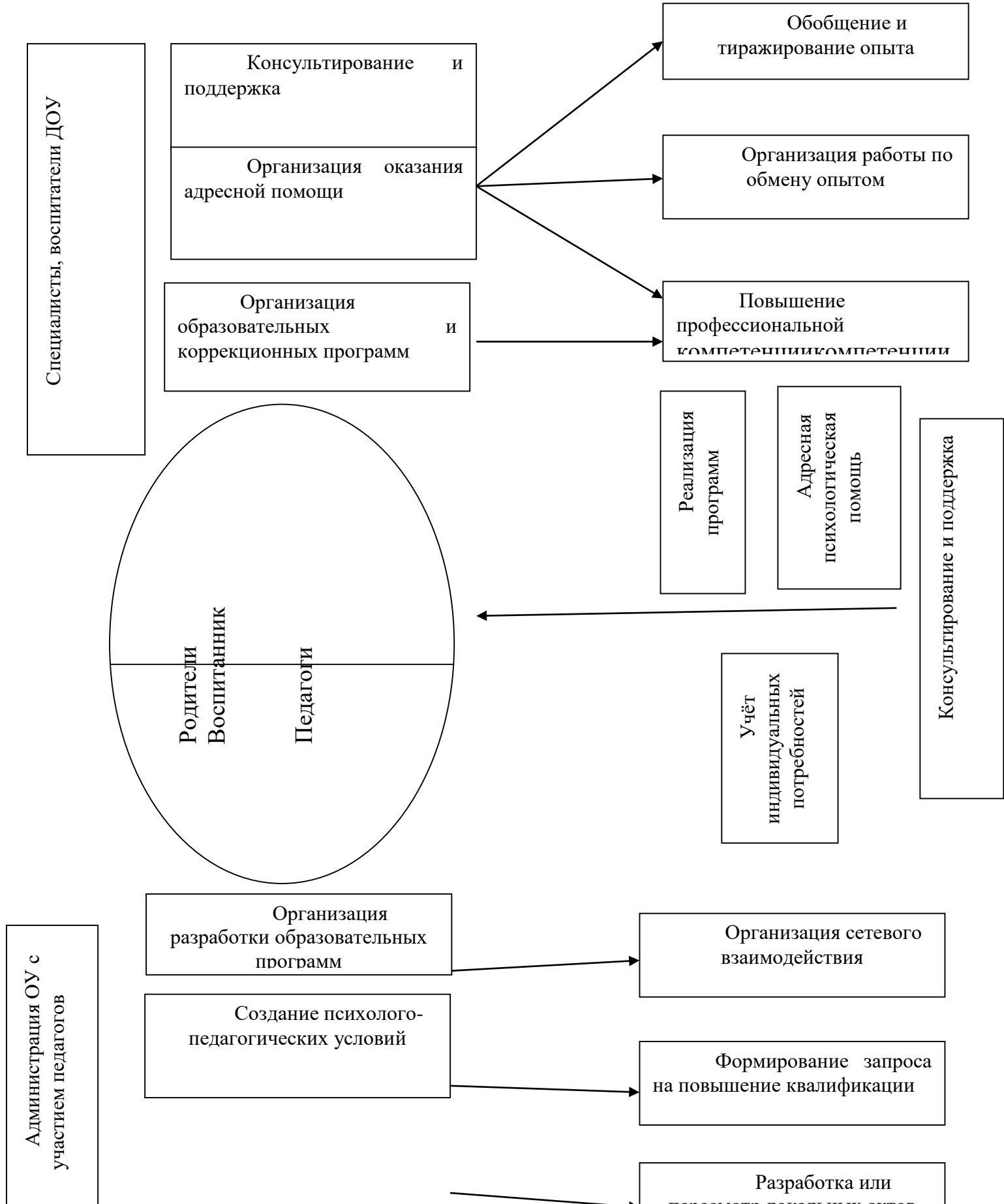
1.3. Характеристика материально-технического оснащения психологической службы
Материально-техническое оснащение психологической службы представлено
оборудованными кабинетами педагога-психолога, совмещённым с музыкальным залом.
Наблюдается недостаточность обеспечения материально-техническим оснащением
(игрового оборудования, оргтехники).

1.4. Характеристика методического обеспечения службы
Методическое обеспечение представлено Образовательной программой дошкольного
образования, составленной на основе примерной Основной программы «От рождения до
школы под редакцией Н.Е. Вераксы, Т.С. Комаровой, М.А. Васильевой 2015г. и
методическими пособиями данной программы. Наблюдается недостаточность
обеспечения методическими пособиями.

1.5. Представленность деятельности психологической службы по направлениям
Деятельность психологической службы представлена всеми направлениями
деятельности.

1.6. Представленность деятельности психологической службы по видам работы
Деятельность психологической службы представлена по всем видам работ.

2. Структура модели



Проектирование
психологически безопасной
среды

Ц - обеспечение сохранения и укрепления здоровья
В - их дезадаптации, негативной социализации.

Основными задачами развития Психологической службы являются:

- разработка нормативно-правовой базы, регламентирующей деятельность психологической службы в образовательной организации;

- проектирование психологически безопасной образовательной среды;

- участие в реализации образовательных программ, создании условий для достижения образовательных результатов;

- разработка и реализация программ воспитания, формирование атмосферы позитивного взаимодействия и развития всех участников образовательных отношений;

- обеспечение эффективного решения проблем усвоения образовательной программы, воспитания и развития воспитанников, адресного решения проблем социально уязвимых категорий воспитанников, а также проблем, обусловленных вызовами и рисками социальной среды;

- создание психолого-педагогических условий для развития способностей и талантов воспитанников;

- консультирование и поддержка родителей, педагогов.

Психологическая служба функционирует в МБДОУ Ойховский детский сад №3 «Колокольчик» и включает в себя различные виды деятельности (трудовые функции),

предусмотренные профессиональным стандартом педагога-психолога и рекомендаций специалистов МКУ «ЦППМ и СП «Доверие»:

- психолого-педагогическое сопровождение реализации основных дополнительных образовательных программ включает в себя:

- участие в формировании и реализации планов развивающей работы с воспитанниками с учетом их индивидуально-психологических особенностей;

- участие в разработке программ воспитания и социализации, воспитанников, программ коррекционной работы;

- психологическая экспертиза (оценка) комфортности и безопасности образовательной среды образовательных организаций включает в себя:

- выявление условий, неблагоприятно влияющих на развитие личности воспитанников;
- совместно с другими участниками образовательных отношений разработка психологических рекомендации по проектированию образовательной среды, комфортной

и безопасной для личностного развития воспитанников на каждом возрастном этапе, для своевременного предупреждения нарушений в развитии и становлении личности, ее аффективной, интеллектуальной и волевой сфер;

- разъяснение субъектам образовательного процесса необходимость применения берегающих здоровье технологий, оценивание результаты их применения;

- разработка рекомендации субъектам образовательного процесса по вопросам психологической готовности и адаптации к новым образовательным условиям;

- психологическое консультирование субъектов образовательных отношений включает в себя консультирование;

- администрации, педагогов и других работников МБДОУ по проблемам взаимоотношений в трудовом коллективе и другим профессиональным вопросам;

- педагогов по вопросам разработки и реализации индивидуальных программ для построения индивидуального образовательного маршрута с учетом особенностей и образовательных потребностей конкретного ребенка;

- родителей (законных представителей) по проблемам взаимоотношений с ребенком и его развитием;

- коррекционно-развивающая работа с детьми ведётся в соответствии с рекомендациями специалистов МКУ «ЦППМ и СП «Доверие» и включает в себя :

- проектирование и реализацию коррекционно-развивающих программ для воспитанников. направленных на развитие интеллектуальной, эмоционально-волевой сферы. познавательных процессов, снятие тревожности, решение проблем в сфере общения, преодоление проблем в общении и поведении;

- проектирование индивидуальных образовательных маршрутов - психологическая диагностика воспитанников направлена на:

- выявление у воспитанников таких психологических особенностей, которые могут в дальнейшем обусловить возникновение определенных сложностей или отклонений в его интеллектуальном или личностном развитии, а также выявление ресурсов, на которые можно опираться при планировании коррекционной работы, консультировании или развивающей работы,

- психологическое просвещение субъектов образовательных отношений направлено на:

- просветительскую работу с родителями (законными представителями) по принятию особенностей поведения, миропонимания, интересов и склонностей. Повышать психолого-педагогическую компетентность родителей (законных представителей);

- информирование педагогов и родителей о факторах, препятствующих развитию личности детей, а также о мерах по оказанию им различного вида психологической помощи;
 - психологическая профилактика (профессиональная деятельность, направленная на сохранение и укрепление психологического здоровья воспитанников).
- В рамках реализации Модели психологической службы МБДОУ Ойховский детский сад №3 «Колокольчик» разработан и утвержден План мероприятий по развитию психологической службы до 2025 года (дорожная карта) по следующим направлениям:
- организационное и информационно-аналитическое обеспечение развития психологической службы;
 - профилактика психологического и психического здоровья и оказание психологической помощи и поддержки воспитанников;
 - организация психологического консультирования родителей (законных представителей)

Межведомственное взаимодействие

